

Presentaciones  
Comerciales

Lata 1 kg
Cilindro 6.8 kg
Cilindro 13.6 kg
Cilindro 22.7 kg
57 kg
450 kg
795 kg



Para mayor información  
contacte al Departamento  
de Servicio Técnico de  
Quimobásicos®

(81) 8305 4622  
Cel. 811 790 3693  
Lada (01 800) 830 3300  
asesor.quimobasicos@cydsa.com



quimobasicos.com  
blogquimobasicos.com



/Quimobasicos



@Quimobasicos

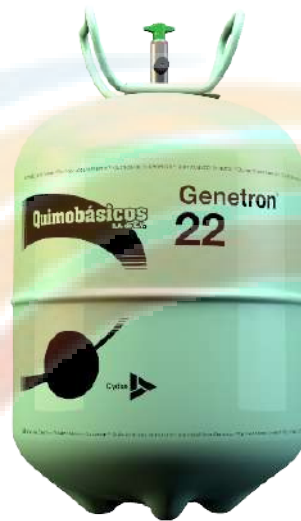
III- MMXVI

Quimobásicos

# Ficha Técnica

# Genetron® 22 (R-22)

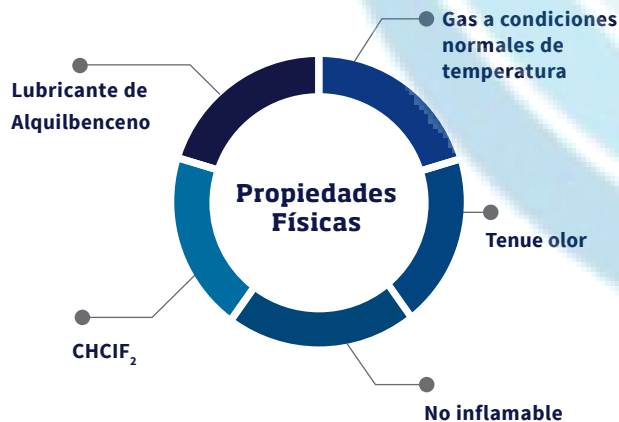




## Genetron® 22

El Genetron® 22 es el refrigerante más popular en nuestro país, este HCFC funciona a alta presión con mínimo desplazamiento del compresor. Principalmente utilizado en aplicaciones domésticas, comerciales e industriales. Además es empleado como medio para producir fluoropolímeros y como agente espumante en aplicaciones de espuma rígida. El Genetron® 22 utiliza como lubricante el Alquibenceno.

En México la primera reducción de volumen de R-22 comenzó en el 2015 y su eliminación definitiva está programada hasta el año 2030.



Datos generales	
Aplicaciones	Aire Acondicionado Refrigeración
Lubricante	Alquibenceno
Temperatura de ebullición	-40.8 °C
Temperatura de fusión	-160 °C
Densidad relativa	1.2 g/cm3
Estado físico	Gas a condiciones normales de temperatura
Color	Incoloro
Olor	Tenue olor
Velocidad de evaporación	Mayor que 1
Solubilidad en agua	3 g/l
Presión de vapor (mmHg 20°C)	9,384 hPa
Otros datos	pH= neutral
Peso molecular	86.46 g/mol

## Genetron® 22

### ▲ Presión vs Temperatura

°F	°C	22	°F	°C	22
-40	-40.0	0.6	60	15.6	101.6
-35	-37.2	2.6	65	18.3	111.2
-30	-34.4	4.9	70	21.1	121.4
-25	-31.7	7.4	75	23.9	132.2
-20	-28.9	10.2	80	26.7	143.6
-15	-26.1	13.2	85	29.4	155.7
-10	-23.3	16.5	90	32.2	168.4
-5	-20.6	20.1	95	35.0	181.8
0	-17.8	24.0	100	37.8	195.9
5	-15.0	28.3	105	40.6	210.8
10	-12.2	32.8	110	43.3	226.4
15	-9.4	37.8	115	46.1	242.8
20	-6.7	43.1	120	48.9	260.0
25	-3.9	48.8	125	51.7	278.0
30	-1.1	55.0	130	54.4	296.9
35	1.7	61.5	135	57.2	316.7
40	4.4	68.6	140	60.0	337.4
45	7.2	76.1	145	62.8	359.0
50	10.0	84.1	150	65.6	381.7
55	12.8	92.6			

# Pulgadas de mercurio (vacío)

# psig